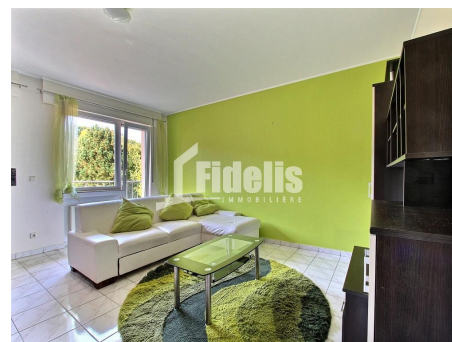
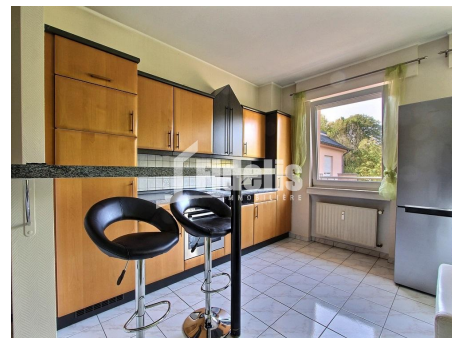


Appartement à SOLEUVRE

+/- 54.72 m<sup>2</sup> - 1 Chambre(s)

VENTE



Joli appartement sis au calme avec une vue imprenable, offrant: hall d'entrée, cuisine équipée ouverte sur le living, balcon, 1 chambre à coucher, salle de douche, wc séparé. Garage (box) avec porte électrique, parking privé extérieur, cave, buanderie. Pour visiter ce bien, contactez Alain GROSSKLOS au (+352) 621 13 00 10. Vous voulez VENDRE, LOUER ou ACHETER, n'hésitez pas à contacter Alain GROSSKLOS au (+352) 621 13 00 10. L'ESTIMATION de votre bien immobilier est gratuite [www.fidelis.lu](http://www.fidelis.lu)

Surface habitable : +/- 54.72 m<sup>2</sup>  
Nombre de chambres : 1  
Nombre de garages : 1

**Prix : 310.000 €**

(Données non contractuelles)

Note

- ✓ Parlophone
- ✓ Balcon : 5 m<sup>2</sup>
- ✓ Indice énergétique : F
- ✓ Indice Isolation : F
- ✓ Hall d'entrée
- ✓ Séjour
- ✓ Cuisine équipée
- ✓ Salle de douche
- ✓ WC séparé
- ✓ 1 Garage
- ✓ 1 parking
- ✓ Cave
- ✓ Buanderie

**Demandez votre RDV**

**Tél. (+352) 522 522**

